

MENU CARD



GHATKOPAR

Shop No. 9, Insanali Compound,
Opp. Shanti Niketan, LBS Road,
Ghatkopar (W), Mumbai - 400 086.

Contact : 89767 74395 / 96 / 97 / 98

MULUND

Shop no 1 & 2, Runwal Commercial,
LBS Road, opp. Nirmal lifestyle Mall,
Mulund (W), Mumbai - 400080.

Contact : 77188 77627 / 927

All cost inclusive of GST rates

नाष्टा
BREAKFAST

| | | | |
|---|-----|--|-----|
| कांदे पोहे Kande Pohe | 84 | पूरी भाजी Puri Bhaji | 126 |
| बटाटे पोहे Batate Pohe | 84 | घावण प्लेट (२ नग) Ghavan Plate (Marathi Dosa) (2 pc) | 126 |
| तरी पोहे Tarri Pohe | 105 | आंबोली (तांदळाची) Amboli (Made of Rice flour) | 126 |
| कोळाचे पोहे Kolache Pohe | 126 | बाजरीची आंबोली प्लेट (२ नग) Bajrichi Amboli Plate (2 pc) | 126 |
| तेल मीठपोहे Tel MithPohe | 84 | अप्पे (६ नग) Appe (6 pc) | 126 |
| उपीठ (उपमा) Upitha (Upama) | 84 | उडिद घारी (12 नग) + नारळाची चटणी Udit Ghari (12 pc) + Coconut Chutney | 126 |
| बटाटा वडा (२ नग) Batata Vada (2 pc) | 54 | गिला वडा (३ नग) Gilla Wada (3 pc) | 126 |
| वडा पाव (सिंगल) Vada Pav (Single) | 27 | दही वडा (३ नग) Dahi Wada (3 pc) | 126 |
| मिसळ Misal | 126 | शेगाव कचोरी (१ नग) Shegaon Kachori (1 pc) | 63 |
| मिसळ पाव Misal Pav | 140 | शिरा साजुक तुपातला Sheera (In Clarify Butter) | 126 |
| दही मिसळ पाव Dahi Misal Pav | 158 | शिरा पुरी Sheera Puri | 168 |
| उसळ Usal | 63 | चहा चपाती (तुपातली) Chaha Chappati (In Clarify Butter) | 74 |
| उसळ पाव Usal Pav | 68 | मलीदा गोड Maleeda God | 84 |
| वडा उसळ Vada Usal | 84 | मलीदा फोडणी Maleeda Phodni | 84 |
| फक्त तरी Only Tari | 50 | फोडणीचा भात Phodnichia Bhat | 126 |
| अळुवडी (१ फुल प्लेट) Aluwadi (1 Full Plate) | 105 | थालीपीठ (२ नग) Thalipith (2 pc) | 126 |
| अळुवडी (आधा प्लेट) Aluwadi (Half Plate) | 63 | ज्वारी पॉकेट्स (बटाटा) (१ नग) Jwari Pockets (Potato) (1 pc) | 126 |
| कोथिंबीर वडी (१ फुल प्लेट) Kothimbir Vadi (1 Full Plate) | 105 | ज्वारी पॉकेट्स (व्हेज.) (१ नग) Jwari Pockets (Veg.) (1 pc) | 126 |
| कोथिंबीर वडी (आधा प्लेट) Kothimbir Vadi (Half Plate) | 63 | ज्वारी पॉकेट्स (पनीर) (१ नग) Jwari Pockets (Paneer) (1 pc) | 140 |
| बटाटा भजी (१ प्लेट) Batata Pakoda (1 Plate) | 74 | मटर करंजी (२ नग) Mutter Karanji (2 pc) | 126 |
| कांदा भजी (१ प्लेट) Kanda Pakoda (1 Plate) | 74 | | |

विदर्भ थाळी
VIDHARBHA THALI

TM



विदर्भ थाळी (स्पेशल) | VIDARBHA THALI (SPECIAL)

630

तरि वडा, गव्हाची कुरडई, कोथिंबीर वडी, ताक, पुरणपोळी (१ नग), तांदळाची खीर, बटाट्याची सुकी भाजी, सुकी भाजी, वांग्याचे काप, चुलवडी, ज्वारीची भाकरी (२ नग) किंवा चपाती (३ नग), नागपुरी वरण व साधा भात, मसालेभात

Tarri Vada, Gavachi Kurdai, Kothimbir Vadi (1 Pc), Chhas, Puranpoli (1 Pc), Tandalachi Kheer, Batatyachi Bhaji Sukki, Sukki Bhaji, Vangyache Kaap, Chunvadi, Jawari Bhakri (2 Pc) or Chapati (3 Pc), Nagpuri Varan+Sada Bhat, Masale Bhat.

विदर्भ थाळी (रेग्युलर) | VIDARBHA THALI (REGULAR)

475

गव्हाची कुरडई, ताक, पुरणपोळी (१ नग, तांदळाची खीर, बटाट्याची सुकी भाजी वा काप चुनवडी, ज्वारीची भाकरी (२ नग) किंवा चपाती (३ नग), नागपुरी वरण व साधा भात किंवा मसालेभात,

Gavachi Kurdai, Chhas, Puranpoli (1 Pc), Tandalachi Kheer, Batatyachi Bhaji Sukki, Vangyache Kaap, Chunvadi, Jawari Bhakri (2 Pc) or Chapati (3 pc), Nagpuri Varan & Sada Bhat or Masale Bhat.



विदर्भ थाळी (मिनी) | VIDARBHA THALI (MINI)

310

गव्हाची कुरडई, ताक, सुकी भाजी, वांग्याचे काप भाजी, ज्वारीची भाकरी (२ नग) चपाती (३ नग), नागपुरी वरण व साधा भात
Gavachi Kurdai, Chhas, Sukki Bhaji, Vangyache Kaap Bhaji, Jawari Bhakri (2 Pc) or Chapati (3 pc), Nagpuri Varan & Sada Bhat



नोट: आमच्याकडे सर्व पदार्थ ताजे तयार होतात. स्पेशल थाळी बनवायला २० ते २५ मिनिटे वेळ लागू शकतो. कृपया धीर धरावा, ही नम्र विनंती.

Note : All food is cooked freshly after order in the restaurant. Special Thali may take 20 to 25 minutes. It is request to kindly bear with us.

आमच्या खास थाळ्या OUR SPECIALITY THALI

बिरडा थाळी | BIRDA THALI™

310

वालाचे बिरडे, आंबोली (१ नग), तांदळाची भाकरी (१ नग), वरण, भात, तांदळाची कुरडई, अळुवडी, लोणचे, नारळाची चटणी, काकडी कोशिंबीर, सोलकढी, मोदक (१ नग) Walacha birda, Amboli (1 Pc), Rice bhakri (1 Pc), Varan Bhatt, Rice kurdai, Aluwadi, Loncha, Naralachi chutteny, Kakdi koshimbir Solkadhi, Modak (1 Pc)



धिरडा थाळी | DHIRDA THALI™

310

सुका धिरडा रस्सा, चपाती (१ नग), ज्वारी भाकरी (१ नग), भात, वरण (१ वाटी), गहु कुरडई, लोणचं, ठेचा, काकडी कोशिंबीर, कोथिंबीर वडी, छस, गुलगुले (२ नग)



Suka Dhirdi Rassa, Chapati (1 Pc), Jwari Bhakri (1 Pc), Bhatt, Varan (1 vati), Wheat Kurdai, Loncha, Thecha, Kakadi koshimbir, Kothimbir Wadi, Chass, Gulgule (2 Pc)

नोट: आमच्याकडे सर्व पदार्थ ताजे तयार होतात. स्पेशल थाळी बनवायला २० ते २५ मिनिटे वेळ लागू शकतो. कृपया धीर धरावा, ही नम्र विनंती.

Note : All food is cooked freshly after order in the restaurant. Special Thali may take 20 to 25 minutes. It is request to kindly bear with us.

उपवासाची थाळी™
UPVASACHI THALI

उपवासाची थाळी (स्पेशल) | UPVASACHI THALI (SPECIAL)

630

उपवासाचे थालीपीठ (२ नग), उपवासाची कचोरी (१ नग), साबुदाणा वडा (१ नग), साबुदाणा खिचडी, बटाट्याचा किस, रताळ्याची किंवा बटाट्याची भाजी, राजगीरा पुरी (५ नग), भगर भात, शेंगदाणा आमटी, दही, खोबऱ्याची चटणी, पियुष

Upwasache Thalipith (2 pc), Upwasachi Kachori (1 pc), Sabudana Wada (1 pc), Sabudana Khichdi, Batata kis, Ratalyachi or Batatachi Bhaji, Rajgira Puri (5 pc), Bhagar Bhat, Shengdana Aamti, Dahi, Khobryachi Chatni, Piyush

उपवासाची थाळी (रेग्युलर) | UPVASACHI THALI (Regular)

475

उपवासाचे थालीपीठ (२ नग), साबुदाणा वडा (१ नग), बटाट्याचा किस, बटाट्याची भाजी, राजगीरा पुरी (५ नग), भगर भात, शेंगदाणा आमटी, दही, पियुष

Upwasache Thalipith (2 pc), Sabudana Wada (1 pc), Batata Kis, Batatachi Bhaji, Rajgira Puri (5 pc), Bhagar Bhat, Shengdana Aamti, Dahi, Piyush

उपवासाची थाळी (मिनी) | UPVASACHI THALI (Mini)

310

साबुदाणा वडा (१ नग), बटाट्याची भाजी, राजगीरा पुरी (५ नग), भगर भात, शेंगदाणा आमटी, दही, पियुष

Sabudana Wada (1 pc), Batatachi Bhaji, Rajgira Puri (5 pc), Bhagar Bhat, Shengdana Aamti, Dahi, Piyush



नोट: आमच्याकडे सर्व पदार्थ ताजे तयार होतात. स्पेशल थाळी बनवायला २० ते २५ मिनिटे वेळ लागू शकतो. कृपया धीर धरावा, ही नम्र विनंती.

Note : All food is cooked freshly after order in the restaurant. Special Thali may take 20 to 25 minutes. It is request to kindly bear with us.

खानदेशी थाळीTM KHANDESHI THALI

खानदेशी थाळी (स्पेशल) | KHANDESHI THALI (SPECIAL)

630



फुणगे, गव्हाची कुरडई, कोथिंबीर वडी (१ नग), खानदेशी कढी, पुरणपोळी (१ नग), तांदळाची खीर, बटाटयाची सुकी भाजी, सुकी भाजी, वांग्याचे भरीत, डुबुक वडी, दालबट्टी व साधा भात, मसाले भात, कळणाची पुरी (५ नग) किंवा चपाती (३ नग)

Phunge, Gavachi Kurdai, Kothimbir Vadi (1 Pc), Khandeshi Kadhi, Puranpoli (1 Pc), Tandalachi Kheer, Batatyachi Sukki Bhaji, Sukki

Bhaji, Vangyache Bharit, Dubuk Vadi, Dal Batti & Sada Bhat, Masale Bhat, Kalnachi Puri (5 Pc) Or Chapati (3 Pc)

खानदेशी थाळी (रेग्युलर) | KHANDESHI THALI (REGULAR)

475

गव्हाची कुरडई, खानदेशी कढी, पुरणपोळी (१ नग), तांदळाचा खीर, बटाटयाची सुकी भाजी सुकी भाजी, डुबुकवडी, कळणाची पुरी (५ नग) किंवा चपाती (३ नग), दालबट्टी व साधा भात किंवा मसाले भात

Gavachi Kurdai, Khandeshi Kadhi, Puranpoli (1 Pc), Tandalachi Kheer, Batatyachi Sukki Bhaji, Sukki Bhaji, Dubuk Vadi, Kalnachi Puri (5 Pc) Or Chapati (3 Pc), Dal Batti & Sada Bhat Or Masale Bhat

खानदेशी थाळी (मिनी) | KHANDESHI THALI (MINI)

310

गव्हाची कुरडई, खानदेशी कढी, सुकी भाजी, डुबुक वडी, कळणाची पुरी (५ नग) किंवा चपाती (३ नग), दालबट्टी व साधा भात

Gavachi Kurdai, Khandeshi Kadhi, Sukki Bhaji, Dubuk Vadi, Kalnachi Puri (5 Pc), Or Chapati (3 Pc), Dal Batti & Sada Bhat



नोट: आमच्याकडे सर्व पदार्थ ताजे तयार होतात. स्पेशल थाळी बनवायला २० ते २५ मिनिटे वेळ लागू शकतो. कृपया धीर धरावा, ही नम्र विनंती.

Note : All food is cooked freshly after order in the restaurant. Special Thali may take 20 to 25 minutes. It is request to kindly bear with us.

कोकण कन्या थाळी™
KONKAN KANYA THALI

कोकण कन्या थाळी (स्पेशल)

KOKAN KANYA THALI (SPECIAL)

630

बटाटे वडे (४ नग), तांदळाचे किंवा नाचणीचे पापड, अळुवडी, सोलकढी, उकडीचे मोदक (१ नग), तांदळाची खीर, बटाट्याची सुकी भाजी, सुकी भाजी, भरलेली वांगी, काळे वटाणा उसळ, तांदळाची भाकरी (२ नग) किंवा चपाती (३ नग), तूप वरण व साधा भात, मसालेभात

Batate Vade (4 Pc), Tandalache or Nachniche Papad, Aluvadi, Solkadi, Ukadiche Modak (1 Pc), Tandalachi Kheer, Batatyachi Sukki Bhaji, Sukki Bhaji, Bharleli Vangi, Kale Vatane Usal, Tup Varan & Sada Bhat, Masale Bhat, Tandalachi Bhakri (2 Pc) or Chapati (3 Pc)

कोकण कन्या थाळी | (रेग्युलर) **KOKAN KANYA THALI (Regular)**

475

तांदळाचे किंवा नाचणीचे पापड, सोलकढी, उकडीचे मोदक (१ नग) तांदळाची खीर, बटाट्याची सुकी भाजी, सुकी भाजी, काळे वटाणा उसळ, तांदळाची भाकरी (२ नग) किंवा चपाती (३ नग), तूप वरण व साधा भात किंवा मसालेभात

Tandalache or Nachniche Papad, Solkadi, Ukadiche Modak (1 Pc), Tandalachi Kheer, Batatyachi Sukki Bhaji, Sukki Bhaji, Kale Vatane Usal, Tandalachi Bhakri (2 Pc) or Chapati (3 Pc), Tup Varan & Sada Bhat or Masale Bhat

कोकण कन्या थाळी | (मिनी) **KOKAN KANYA THALI (MINI)**

310

तांदळाचे किंवा नाचणीचे पापड, सोलकढी, सुकी भाजी, काळे वटाणा उसळ, तांदळाची भाकरी (२ नग) किंवा चपाती (३ नग), तूप वरण व साधा भात

Tandalache or Nachniche Papad, Solkadi, Sukki Bhaji, Kale Vatane Usal, Tandalachi Bhakri (2 Pc) or Chapati (3 Pc), Tup Varan & Sada Bhat

नोट: आमच्याकडे सर्व पदार्थ ताजे तयार होतात. स्पेशल थाळी बनवायला २० ते २५ मिनिटे वेळ लागू शकतो. कृपया धीर धरावा, ही नम्र विनंती.

Note : All food is cooked freshly after order in the restaurant. Special Thali may take 20 to 25 minutes. It is request to kindly bear with us.

घाटमाथा थाळी™ GHATMATHA THALI



घाटमाथा थाळी (स्पेशल) |

GHATMATHA HALI (SPECIAL)

630

मिसळ, बटाट्याची किस किंवा गव्हाची कुरडई, कोथिंबीर वडी (१नग), ताक, पुरणपोळी किंवा शेंगदाणा पोळी (१नग), तांदळाची खीर, बटाट्याची सुकी भाजी, सुकी भाजी, भरली वांगी, मासवडी, बाजरी भाकरी (२ नग) किंवा चपाती (३ नग), फोडणीचे वरण व साधा भात, मसाले भात

Misal, Batatyachi Kis Or Gavachi Kurdai, Kothimbir Vadi (1Pc), Chhas, Puranpoli Or Shengdana Poli (1Pc), Tandalachi Kheer, Batatyachi Sukki Bhaji, Sukki Bhaji, Bharli Vangi, Masvadi, Bajri Bhakri (2 Pc) Or Chapati (3 Pc), Phodniche Varan & Sada Bhat, Masale Bhat

घाटमाथा थाळी (रेग्युलर) | **GHATMATHA THALI (Regular)**

475

बटाट्याची किस किंवा गव्हाची कुरडई, ताक, पुरणपोळी किंवा शेंगदाणा पोळी (१नग), तांदळाची खीर, बटाट्याची सुकी भाजी, भरली वांगी, पाटवडी. बाजरी भाकरी (२ नग) किंवा चपाती (३ नग). फोडणीचे वरण व साधा भात किया मसाले भात

Batatyachi Kis Or Gavachi Kurdai, Chhas, Puranpoli Or Shengdana Poli (1Pc), Tandalachi Kheer, Batatyachi Sukki Bhaji, Bharli Vangi, Patvadi, Phodniche Varan & Sada Bhat Or Masale Bhat, Bajri Bhakri (2 Pc) Or Chapati (3 Pc)



घाटमाथा थाळी (मिनी) | **GHATMATHA THALI (MINI)**

310

बटाट्याची किस किंवा गव्हाची कुरडई, ताक, सुकी भाजी, पाटवडी, बाजरी भाकरी (२ नग) किया चपाती (३ नग), फोडणीचे वरण व साधा भात Sukki Bhaji, Patvadi, Batatyachi Kis Or Gavachi Kurdai, Chhas, Bajri Bhakri (2 Pc) Or Chapati (3 Pc), Phodniche Varan & Sada Bhat

नोट: आमच्याकडे सर्व पदार्थ ताजे तयार होतात. स्पेशल थाळी बनवायला २० ते २५ मिनिटे वेळ लागू शकतो. कृपया धीर धरावा, ही नम्र विनंती.

Note : All food is cooked freshly after order in the restaurant. Special Thali may take 20 to 25 minutes. It is request to kindly bear with us.

हिवाळी स्पेशल पदार्थ Hiwali Special Menu

रोडगे (अमरावती स्पेशल डिश)
Rodge (Amrawati Spl Dish)

168



गिला वडा (३ नग)
Gilla Wada (3 pc)

126

दही वडा (३ नग)
Dahi Wada (3 pc)

126



उडिद घारी (१२ नग) + नारळाची चटणी
Udit Ghari (12 pc) + Coconut Chutney

126

वरण फल
Varan Fal

126

बाजरीचे उंडे
Bajriche Unde

126

शेंगोळे
Shengole

126

लापशी
Lapshi

84

भात, पाव आणि चटणी
Rice Pav & Chatney

126

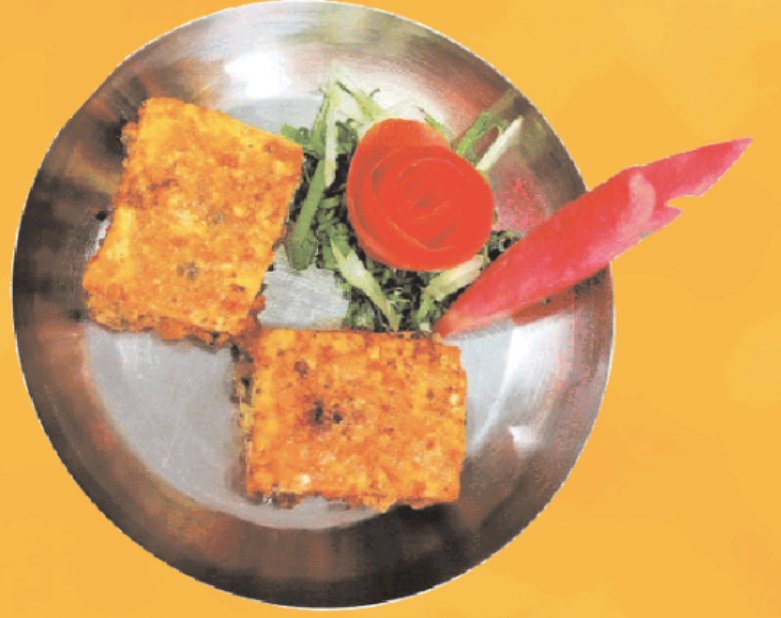
हुलग्याचे मडगे
Hulgyache Madge

210

फ्युजन मराठी
Fusion Marathi

ठेचा पनीर टिक्का (२ नग)
Thecha Paneer Tikka (2 PC)

55



ठेचा पनीर पकोडा (२ नग)
Thecha Paneer Pakoda (2 PC)

55



ठेचा पाव (२ नग)
Thecha Paav (2 PC)

42



नवीन पदार्थ
New Receipy



पुरणाचे दिंड (१ नग)
Purnache Dind (1 pc)

25

पाटोळी (१ नग)
Patoli (1 pc)

25



स्पेशल टिफिन | SPECIAL TIFFIN

170

भात, डाळ, सुकी भाजी, रस्सा भाजी,
३ चपाती, वडी/शिरा

Rice, Varan, Suki Bhaji, Rassa Bhaji,
3 Chapati, Vadi/Sheera

खाण्यासाठी तयार
Ready to Eat

| | | |
|------------------------|--------|-------|
| सांडगे | 100 gm | 58/- |
| सांडगे (भाजलेला) | 100 gm | 68/- |
| उपवास थालीपीठ भाजणी | 500 gm | 160/- |
| थालीपीठ साधे | 500 gm | 160/- |
| घावण पीठ | 500 gm | 160/- |
| तांदळाचे आंबोळी पीठ | 500 gm | 160/- |
| बाजरीचे आंबोळी पीठ | 500 gm | 160/- |
| आप्पे पीठ | 250 gm | 160/- |

THANK YOU ! VISIT AGAIN !!

चटणी Chutney



| | | |
|---------------------|--------|------|
| खोबरे | 100 gm | 72/- |
| तीळ | 100 gm | 72/- |
| जवस | 100 gm | 72/- |
| शेंगदाणे (सोलापूरी) | 100 gm | 72/- |
| कारळ | 100 gm | 72/- |

दिवाली विशेष
Diwali Special



| पदार्थ | 200 ग्रॅम | 500 ग्रॅम | 1 किलो |
|--------------------------------|-----------|-----------|--------|
| चिवडा (जाडे पोहे) | 104 | 260 | 520 |
| चिवडा (पातळ पोहे) | 104 | 260 | 520 |
| शंकरपाले | 104 | 260 | 520 |
| रवा लाडू | 125 | 312.50 | 625 |
| बेसन लाडू (आई शपथ्य स्पेशल) | 125 | 312.50 | 625 |
| जाडे शेव | 104 | 260 | 520 |
| चकली भाजणी | 144 | 360 | 720 |
| करंजी | 144 | 360 | 720 |

भाजी BHAJI

| | | | |
|---|-----|--|-----|
| वालाचे बिरड Valache Birde | 168 | वांगे काप भाजी रस्सा Vange kaap Bhaji Rassa | 168 |
| मटकी उसळ (रस्सा) Mataki Usal (Rassa) | 168 | वांगी बटाटा रस्सा Vangi Batata Rassa | 168 |
| मटकी सुका Mataki Suka | 168 | बटाटा सुका Batata Sukka | 126 |
| काळे वटाणे उसळ Kale Vatane Usal | 168 | बटाटा रस्सा Batata Rassa | 158 |
| हुलगयाचे मडगे Hulgyache Madge | 210 | व्हेज कोल्हापुरी Veg Kolhapuri | 265 |
| उडिदाचे मडगा + उडिद पापड Udidache Madga + Udid Papad | 210 | पालक पनीर Palak Paneer | 265 |
| उडिदाचे डंगर Udidache Dangar | 210 | पनीर भुर्जी Paneer Bhurji | 265 |
| टोमॅटो सार Tomato Saar | 168 | पनीर मसाला Paneer Masala | 265 |
| अख्खा मसुर Akkha Masoor | 168 | पनीर टिक्का मसाला Paneer Tikka Masala | 265 |
| पीठल Pithal | 158 | ओले काजू उसळ Ole Kaju Usal | 265 |
| झुणका Zhunka (suka) | 168 | काजू कोरमा Kaju Kurma | 265 |
| पाटवडी Patwadi | 168 | फणसाची भाजी Fansachi Bhaji (check availability) | 315 |
| चुनवडी Chunwadi | 168 | म्हाडया Mhadya | 158 |
| मासवडी Masvadi | 265 | भोगीची भाजी Bhogichi Bhaji (Seasonal) | 315 |
| सांडगे (सुका) Sandge (Sukka) | 168 | ऋषीची भाजी Rushichi Bhaji (Seasonal) | 315 |
| सांडगे (रस्सा) Sandge (Rassa) | 168 | मिक्स हिरवी भाजी Mix Green Bhaji (Seasonal) | 315 |
| शेवाची सुकी भाजी Shevachi Sukki Bhaji | 158 | श्राद्धाची भाजी Shradhachi Bhaji (Seasonal) | 315 |
| शेवाची रस्सा भाजी Shevachi Rassa Bhaji | 158 | वेजमराठा Veg. Maratha | 367 |
| भरली वांगी Bharali Vangi | 168 | बनाना कोपता करी Banana Kofta Curry | 367 |
| वाग्याचे भरित Vangyache Bharit | 168 | महाराष्ट्रीयन कोपता करी Maharashtrian Kofta Curry | 367 |
| वांगे काप भाजी सुकी Vange kaap Bhaji Sukki | 168 | | |

उपवासाचे पदार्थ FOOD FOR FAST

| | |
|--|-----|
| साबुदाणा खिचडी Sabudana Khichdi | 94 |
| साबुदाणा वडा (२ नग) Sabudana Vada (2 pc) | 94 |
| भगर खिचडी Bhagar Khichdi | 84 |
| उपवासाचे थालीपीठ (२ नग) Upwas Thalipith (2 pc) | 126 |
| उपवासाची कचोरी (२ नग) Upwas Kachori (2 pc) | 126 |
| राजगीरा पुरी व बटाटा भाजी Rajgira Puri + Batata Bhaji | 140 |

| | |
|--|-----|
| भगर भात आणि शेंगदाण्याची आमटी Bhagar Bhat & Shengdana Aamti | 126 |
| केळ्याचे शिकरण Kelyache Shikran | 105 |
| दही Curd | 21 |
| उपवासाचा दहिवडा Upwas Dahiwada | 126 |



पेय REFRESHMENT

| | |
|--------------------------------|-----|
| चहा Tea | 32 |
| पुदिना पहा Mint Tea | 40 |
| उकाळा Ukala | 40 |
| पियुष Piyush | 126 |
| नेस कॉफी Nescafe | 40 |
| लिंबू पाणी Lemonaide | 25 |
| कैरीचे पन्हे Kairiche Panhe | 38 |

| | |
|--|-----|
| कोकम सरबत Kokam Sarbat | 38 |
| ताक Chhas | 25 |
| सोलकढी Solkadi | 40 |
| मिन्ऱल वॉटर (साधे) Mineral Water | 21 |
| मिन्ऱल वॉटर (थंड) Mineral Water (chilled) | 26 |
| आमरस (Seasonal) Aamras | 252 |



शेंगदाण्याचे पदार्थ
FOOD FOR SOUL

| | | | |
|--|-----|---|-----|
| शेंगदाणा ठेचा Shengdana Thecha | 40 | झिरक Zhirka | 158 |
| शेंगदाणा सोलापुरी चटणी Shengdana Solapuri Chatnee | 48 | खळगुट Khalgut | 158 |
| शेंगदाणा उपवासाची आमटी Shengdana Upwasachi Aamti | 158 | शेंगदाणा पुरण पोळी (१ नग) Shengdana Puran Poli (1pc) | 63 |
| शेंगदाण्याची उसळ Shengdana chi usal | 158 | म्हादया Mhadya | 146 |

पाव भाजी
PAAV BHAJI

| | | | |
|--|-----|---|----|
| पाव भाजी Pav Bhaji | 158 | मिनी बटर भाकरी (१ नग) Mini Butter Bhakri (1pc) | 25 |
| जैन पाव भाजी Jain Pav Bhaji | 172 | पाव बटरवाला (१ नग) Butter Pav | 13 |
| पाव भाजीची भाजी व मिनी बटर भाकरी Pav Bhaji + Mini Butter Bhakri | 180 | साधा पाव (१ नग) Plain Pav | 6 |

हिरवाई
GREEN BHAJI

| | | | |
|---|-----|---------------------------------------|-----|
| मेथीची भाजी (शेंगदाणे वाली) Methichi Bhaji | 210 | कारल (मसाला) Karle (Masala) | 210 |
| भेंडी फ्राय Bhendi Fry | 210 | गवार (मसाला) Gawar (Masala) | 210 |
| कोबीची भाजी (डाळकोबी) Kobichi Bhaji (Daal Kobi) | 210 | लाल भोपळा (सुका) Lal Bhopala (Dry) | 158 |
| कोबीची भाजी (खोबरे टाकून) Kobichi Bhaji (with coconut) | 210 | दाळ पालक Daal Palak | 210 |
| कच्चा केळाची भाजी Kaccha Kelachi Bhaji | 158 | | |

गोड पदार्थ SWEET DISH

| | | | |
|--|-----|---|-----|
| पुरणपोळी (१ नग) Puranpoli (1pc) | 67 | आमरस Aamras | 252 |
| मिनी पुरणपोळी (१ नग) Mini Puranpoli (1pc) | 32 | आमरस पूरी Aamras Puri | 336 |
| उकडीचे मोदक (१ नग) Ukadiche Modak (1pc) | 45 | शिखळ Shirwal | 252 |
| शीरा Sheera | 84 | रव्याची संजोरी (१ नग) Ravyachi Sanjori (1pc) | 60 |
| तांदळाची खीर Rice kheer | 126 | शेंगदाणा पुरण पोळी (१ नग) Shengdana Puran Poli (1pc) | 63 |
| शेवयाची खीर Shevyachi Kheer | 126 | केळ्याचे शिकरण Kelyache Shikran | 84 |
| गोड घावण (१ नग) God Ghavan (1pc) | 84 | रस पोळी Ras Poli | 126 |
| घारगे (२ नग) Gharge (2pc) | 105 | | |



दुध लाडु (२ नग)
Dudh Ladoo (2pc) 126

It is ladoo made up of steamed rice floor stuffed with coconut and gulkand. These steam ladoo are cooked in jaggry water and thickened with coconut milk

कोशिंबीर SALAD

| | | | |
|------------------------------------|----|------------------------------------|----|
| काकडीची कोशिंबीर Cucumber Raita | 30 | बीटरूट कोशिंबीर Beet Root Raita | 40 |
|------------------------------------|----|------------------------------------|----|

दाळ DAAL

| | |
|--|-----|
| तुरीचे वरण व तूप Turiche varan + ghee | 140 |
| फोडणीचे वरण (तडका) Phodniche Varan | 140 |
| नागपूर वरण Nagpur Varan | 168 |
| दाल वाटी Daal vati | 168 |
| मसूर आमटी Masoor Amti | 158 |
| मटकी डाल रस्सा Matki Dal Rassa | 158 |
| कटाची आमटी Katachi Amti | 158 |

| | |
|--|-----|
| कढी Kadhi | 158 |
| कडी पकोडा Kadhi Pakoda | 183 |
| हुलग्याचे मडगे Hulgyache Madge | 210 |
| उडिदाचे माडगे + पापड Udidache Madge + Papad | 210 |
| झीक Zhik | 158 |
| खळगुट Khalgut | 158 |



भात RICE

| | |
|--------------------------------|-----|
| साधा भात Sadha Bhat | 84 |
| फोडणीचे भात Phodnichha Bhat | 126 |
| वांगी भात Vangi Bhat | 168 |
| तोंडली भात Tondali Bhat | 168 |
| मसाला भात Masala Bhat | 168 |
| जीरा राईस Jeera Rice | 158 |
| वटाणा भात Vatana Bhat | 168 |
| पनीर पुलाव Paneer Pulav | 183 |

| | |
|--|-------|
| दही भात Curd Rice | 158 |
| मुंग खिचडी Moong Khichdi | 158 |
| तडका खिचडी Tadka Khichdi | 168 |
| नागपूर गोळा भात Nagpur Gola Bhat | 210 |
| भागर भात Bhagar Bhat | 84 |
| मराठवाडा स्पे. निलंगा राईस Marathwada Spl. Nilanga Rice | 210 |
| पंगतीतला मसाले भात (5 Plates) Pangtitla Masale Bhat | 1,000 |

भाकरी BHAKARI

| | | | |
|---|----|---|----|
| चपाती (१ नग) Chapati (1pc) | 18 | घावण (१ नग) Ghavan (1pc) | 45 |
| चपाती साजुक तुपातली (१ नग) Chapati in Clarify Butter (1pc) | 23 | आंबोली (१ नग) Amboli (1pc) | 45 |
| पुरी (५ नग) Puri (5pc) | 84 | बाजरीची आंबोली प्लेट (१ नग) Bajrichi Amboli Plate (1 pc) | 45 |
| ज्वारी भाकरी (१ नग) Jwari Bhakri (1pc) | 45 | कळणाची पुरी (५ नग) Kalanachi Puri (5pc) | 84 |
| बाजरी भाकरी (१ नग) Bajari Bhakri (1pc) | 45 | कळणाची भाकरी (१ नग) Kalanachi Bhakri (1pc) | 50 |
| तांदळाची भाकरी (१ नग) Rice Bhakri (1pc) | 45 | गवसणी (१ नग) Gavasani (1pc) | 60 |
| नाचणीची भाकरी (१ नग) Nachani Bhakri (1pc) | 45 | गाकर (१ नग) Gakar (1pc) | 60 |



पापड PAPAD

| | | | |
|---------------------------------|----|-----------------------------|----|
| तांदळाची कुरडई Rice Kurdai | 28 | ज्वारी पापड Jawari Papad | 28 |
| गव्हाची कुरडई Wheat Kurdai | 28 | नाचणी पापड Nachani Papad | 28 |
| साबुदाना पापड Sabudana Papad | 28 | तांदळाचे पापड Rice Papad | 28 |
| वाटाट्याचा किस Potato Salli | 28 | उडदाचे पापड Udit Papad | 28 |

