



Hotel
Chhatrapati

॥ अतिथी देवो भव ॥

हॉटेल छत्रपती

— शुद्ध शाकाहारी —

देवमूर्ती, नाव्हा-सिंदखेड राजा रोड (नागपुर हायवे), जालना

Email : hotelchatrapati99@gmail.com

Contact : 85519 91919, 98609 01788, 91583 84477



॥ महागज ॥

पापड

मसाला पापड	35/-
फ्राय पापड	25/-
रोस्ट पापड	25/-
नागली पापड	30/-
नागली मसाला	40/-

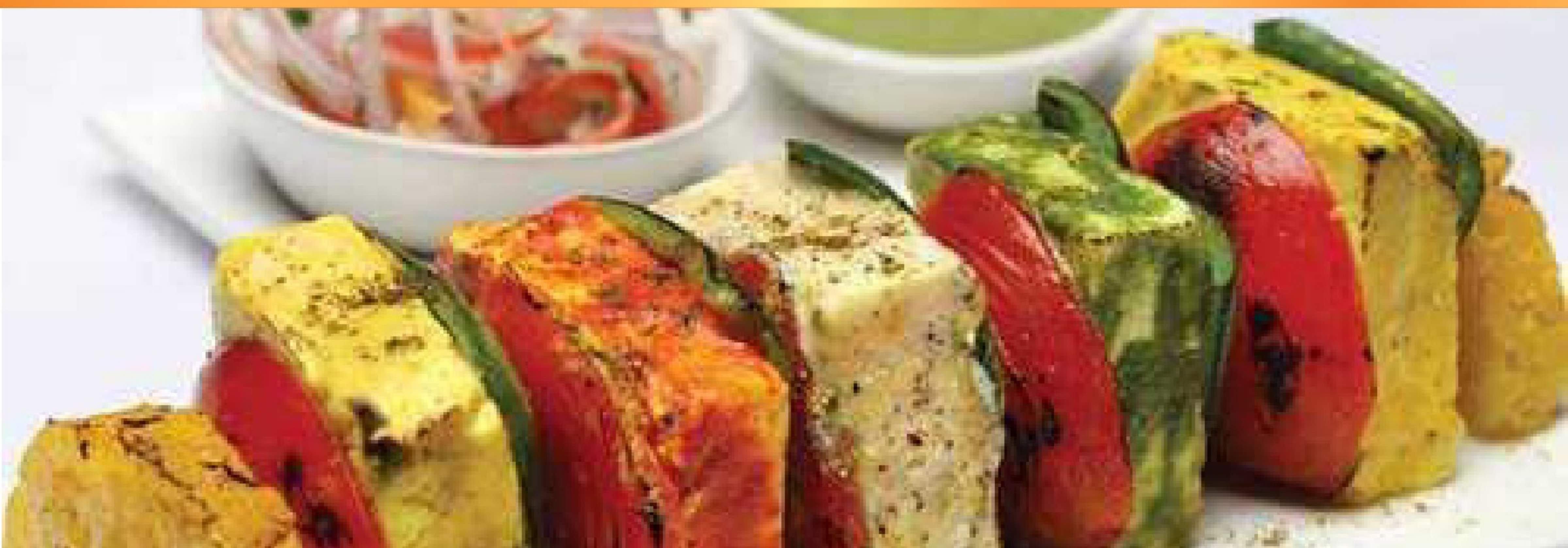
इंडियन स्टार्टर

सोया रोस्ट/ कंटकी	170/190/-
बेबी कॉर्न कंटकी	210/-
मटकी फ्राय	180/-
ग्रिनपीस फ्राय	180/-
पापडभुर्जी/बटर	160/170/-
फ्रेन्च फ्राईज	160/-
सोया चाप	210/-
शेवगा फ्राय	190/-
गार्लिक फ्राय	190/-
कांदा पकोडा	170/-
मटकी पकोडा	180/-
पनीर पकोडा	220/-



चायनिज स्टार्टर

पनीर चिल्ली / 65	210/230/-
पनीर हॉट पॅन/अंगारा	260/-
मंच्युरियन / पनीर मंच्युरियन	190/230/-
सोया चिल्ली / मशरूम चिल्ली	210/-
व्हेज लॉलीपॉप	260/-
व्हेज क्रिस्पी	240/-
नुडल्स हक्का / शेजवान	190/-
चायनिज भेल	180/-
व्हेज स्प्रिंग रोल	260/-
बेबी कॉर्न चिल्ली	240/-
कॉर्न पकोडा	190/-
चायनिज पकोडा	190/-
व्हेज हराभरा कबाब	240/-
पनीर क्रिस्पी	260/-
पनीर साठे	290/-
चायनिज प्लॅटर	750/-



तंदुर स्टार्टर

व्हेज सिक कबाब	290/-
पनीर पहाडी कबाब	320/-
पनीर अंगारा कबाब	320/-
पनीर बंजारा कबाब	320/-
काजु पनिर सिक कबाब	330/-
पनीर टिक्का	290/-
तंदुर प्लॅटर	750/-

सुप

टोमॅटो / मंचाऊ	130/-
हॉट अँड सॉर	130/-
लेमन कोरीयंडर	140/-
मशरूम नुडल्स	140/-
क्रिम ऑफ टोमॅटो / मशरूम	140/-
व्हेज किलअर सुप	140/-
शेवगा सुप	120/-



महाराष्ट्रीयन स्पेशल

शेवगा मसाला	190/-
बेसन तडका	190/-
बैगन मसाला / भरता	190/-
दाल फ्राय / तडका	150/160/-
जिरा दाल / बटर	160/180/-
दाल मेथी / पालक	190/-
लसुनी मेथी मसाला / फ्राय	190/-
शेव भाजी	180/-
भेंडी मसाला / फ्राय	180/-
आलु जिरा	180/-
टमाटा चटणी	180/-
लसूनी ग्रेव्ही	180/-
आलु मटर	190/-
करेला मसाला	190/-
दाल मखानी	210/-



इंडीयन / पंजाबी

व्हेज कोल्हापुरी	220/-
व्हेज जयपुरी	260/-
व्हेज कढाई	220/-
व्हेज करस्तुरी	240/-
व्हेज तुफानी	260/-
व्हेज पटीयाला	240/-
नवरतन खुर्मा	260/-
काजु मसाला	240/-
काजु पनीर	260/-
मालाई मेथी	240/-
मलाई /हैद्राबादी कोफता	260/-
व्हेज कोफता	240/-
नरगीज कोफता	240/-
व्हेज भुना	240/-
व्हेज मराठा	210/-
व्हेज अंगारा	240/-
व्हेज सिझलर	280/-
व्हेज हैद्राबादी	260/-
व्हेज तिरंगा	320/-



इंडीयन / पंजाबी

पालक पनीर	240/-
पनीर मसाला	220/-
पनीर बटर मसाला	240/-
पनीर भुर्जी	230/-
पनीर शाही	240/-
पनीर पसंदा	260/-
पनीर मटर	240/-
पनीर दो प्याजा	240/-
पनीर टीका	250/-
पनीर अंगुरी	290/-
पनीर चटपटा	260/-
पनीर अंगारा / लाजबाब	260/-
पनीर पटीयाला	260/-
पनीर लजीज	260/-
चिज अंगुरी	320/-
चिज पनीर मसाला	260/-
पनीर गुलदस्ता	290/-
पनीर महाराजा	290/-
व्हेज/पनीर खास्ता	290/-



रोटी

तंदुरी रोटी / बटर	20/25/-
गेहु रोटी / बटर	25/30/-
ज्वारी / बाजरी / बटर	30/35/-
नान / गार्लीक नान	60/70/-
कुलचा	60/-
चपाती / बटर	20/25/-
तवा पराठा / बटर	30/35/-

राईस

जिरा राईस हाफ/फुल	75/140/-
प्लेन राईस हाफ/फुल	70/130/-
स्टिम राईस हाफ/फुल	75/140/-
बटर जिरा राईस हाफ/फुल	85/160/-
ओनियन जिरा राईस हाफ/फुल	80/150/-
मसाला राईस	190/-
व्हेज पुलाव	210/-
व्हेज बिर्याणी	230/-
काश्मिरी पुलाव	230/-
फ्राईड राईस	210/-
ट्रिपल शेजवान राईस	240/-
दाल खिचडी / बटर	180/190/-





छत्रपती शिवाजीराजे भोसले (१९ फेब्रुवारी १६३० ते ३ एप्रिल १६८०) हे इ.स. १८१८ पर्यंत टिकलेल्या आणि आपल्या परमोत्कर्षाच्या अवस्थेत भारतीय उपखंडाचा बराचसा भाग व्यापणाऱ्या मराठा साम्राज्याचे संस्थापक होते. जनता त्यांना शिवराय, शिवाजी महाराज किंवा राजे नावाने संबोधते. भोसले कुळातील या सुपुत्राने विजापूरच्या आदिलशाहीविरुद्ध आणि मोगल साम्राज्याविरुद्ध ऐतिहासिक संघर्ष करून मराठा स्वराज्य स्थापन केले. रायगड ही राजधानी असलेले स्वतंत्र मराठा राज्य शिवाजी महाराजांनी उभे केले आणि इ.स. १६७४ मध्ये छत्रपती म्हणून राज्याभिषेक करवून घेतला. उत्कृष्ट योद्धा, आदर्श शासनकर्ता, प्रजाहितदक्ष कल्याणकारी राजे म्हणून जागतिक आणि विशेषत्वाने मराठी इतिहासात त्यांना अत्युच्च स्थान आहे.

शिवाजी महाराजांचा जन्मदिवस हा 'शिवजयंती' म्हणून साजरा होतो. शिवाजी महाराज आणि त्यांचा पुत्र संभाजी महाराज यांचा संयुक्त उल्लेख शिवशंभू असा होतो. शिवाजी महाराजांच्या कारकीर्दीला शिवकाल असेही म्हणतात.

शिस्तबद्ध लष्कर व सुघटित प्रशासकीय यंत्रणेच्या बळावर शिवाजी महाराजांनी एक सामर्थ्यशाली आणि प्रागतिक राज्य उभे केले. भूगोल, आश्चर्यजनक वेगवान हालचाली आणि बलाढ्य शत्रूंचे मनोधैर्य खच्ची करणारे नेमके हल्ले यांचा वापर करणारे गनिमी काव्याचे तंत्र त्यांनी यशस्वीपणे वापरले. आपल्या वडिलांकडून मिळालेल्या २,००० सैनिकांच्या छोट्या तुकडीपासून एक लाख सैनिकांचे लष्कर शिवाजी महाराजांनी उभे केले. किनारी आणि अंतर्गत प्रदेशातील किल्ल्यांची डागडुजी करण्यासोबतच अनेक किल्लेही त्यांनी उभारले. राज्यकारभारात मराठी भाषेचा वापर करण्यास त्यांनी प्रोत्साहन दिले. व्हियतनामच्या युद्धात शिवकालिन गनिमी काव्याचा आदर्श आणि अभ्यास करून अमेरिका सारख्या सैन्याला जेरीस आणले.



सिंदखेड राजा हे महाराष्ट्र राज्यातील बुलढाणा जिल्ह्यातील शहर आहे. हे गाव शिवाजी महाराजांची आई जिजामाता यांचे जन्म गाव आहे. त्यामुळे सिंदखेड राजाला एक आगळे ऐतिहासिक महत्त्व प्राप्त झाले आहे.

सिंदखेड राजा हा बुलढाणा जिल्ह्यातील एक विधानसभा मतदार संघ आहे.

४५,००० लोकवस्तीच्या या सिंदखेड राजा शहरात जुन्या काळात बांधलेला जिजाबाईंचे वडील लखुजीराजे यांचा वाडा, रंगमहाल, सावकारवाडा, काळाकोट, लखुजी राजांची समाधी, पुतळा बारव, सजना बारव, गंगासागर, बाळसमुद्र या नावाच्या विहिरी, चांदणीतलाव, मोतीतलाव हे ऐतिहासिक जलसाठे वगैरे बघण्याजोग्या वास्तू आहेत.

छत्रपती हॉटेल पासून सिंदखेड राजा चे अंतर किमान 22 कि.मी.आहे.

शिवनेरी किल्ला पुणे जिल्ह्यातील जुन्नर शहरात आहे. जुन्नर मध्ये शिरतांनाच शिवनेरीचे दर्शन होते. महाराष्ट्राचे दैवत श्री शिवछत्रपती यांचे जन्मस्थान.



सिंहगड पुण्याच्या नैऋत्येला साधारण २५ कि.मी. अंतरावर असणारा हा किल्ला समुद्रसपाटीपासून सुमारे ४४०० फूट उंच आहे. सह्याद्रीच्या पूर्व शाखेवर पसरलेल्या भुलेश्वराच्या



रायगड सह्याद्रीतील किल्ल्यांच्या रांगांतील हा एक दुवा आहे. रायगड हा निसर्गतःच डोंगरांनी वेढलेला असल्यामुळे (तसेच) शत्रूच्या हल्ल्यापासून बचाव व्हावा यासाठी पुणे सोडून



प्रतापगड उत्तर सातारा जिल्ह्याच्या जावळी तालुक्यात महाबळेश्वराच्या पश्चिमेस ८ मैलावर प्रतापगडाचा डोंगर आहे. पार आणि किनेश्वर या दोन गावांमधल्या डोपऱ्या नावाच्या एका टेंभावर या किल्ल्याची बांधणी झाली आहे. महाबळेश्वरहून महाडला जाणारी गाडी कुमरोशी

